

Viðbragðsáætlun fyrir



Elkem

Iceland



INNGANGUR

Viðbragsáætlun þessi miðar að því að skýra viðbrögð, samskipti og ferla ef um stærri slys/bruna/umhverfisóhöpp/vá eða annað stórvægilegt sem getur valdið skaða á fólki, umhverfi eða byggingum/búnaði hjá Elkem Ísland. Áætlunin miðast eingöngu við atburði sem geta gerst innan lóðar Elkem Ísland.

Markmið viðbragðsáætlunarinnar eru:

- Að tryggja skjót og skilvirk viðbrögð við alvarlegum veikindum, slysum, bruna, vá, hættuástandi eða umhverfisatvikum/óhöppum á verksmiðjувæði Elkem Ísland.
- Að koma í veg fyrir frekari líkams-, umhverfis og eignartjón og lágmarka líkur á rekstarstöðvun vegna alvarlegri atvika.
- Gefa yfirlit um skipulag, samskipti og viðbúnað við meiri háttar vá.
- Að skýra hlutverk og viðbrögð viðbragðsteymis þar til utanaðkomandi aðstoð berst.
- Lýsa hlutverki og helstu viðbrögðum einstakra starfsmanna hjá Elkem Ísland við hjálparstarf ef slíka vá ber að höndum.
- Að skýra hlutverk og viðbrögð eftir að neyðarstjórn tekur til starfa.

Hugsanleg atvik/vá (listinn er ekki tæmandi):

- Sprenging í ofnum verksmiðjunnar.
- Málmur fer í gegnum fóðringu á ofni og það leiðir til sprengingar.
- Sprenging í deiglum og rennum.
- Gufusprenging í hringekju sem leiðir til rykbruna/sprengingar.
- Ryksprenging í mölunar- og sigtibúnaði, afsogsbúnaði eða lokuðum lyftum.
- Sprenging í ofnspennum sem leiða til bruna eða að olía berist út í umhverfið
- Sprenging í aðalspennum sem leiða til bruna eða að olía berist út í umhverfið.
- Bruni í þéttum.
- Bruni í flutningakerfi hráefna.
- Bruni í byggingum (Ofnhúsi, aðalskrifstofu, verkstæðisbyggingu, rannsóknastofu og öðrum byggingum).
- Bruni í stjórnstöð.
- Mengað slökkvivatn sem berst í frárennsli
- Alvarleg veikindi og slys á fólki
- Vatnsflóð í kjallara undir ofnum.
- Leki frá spennum, olíugeymum og hvers kyns mengunarslys

Viðbragðsáætlunin er almenn, þ.e. ekki er sérstök áætlun gerð fyrir hvern atburð á listanum.

Ááætlunin skal kynnt öllum stjórnendum, viðbragðsteymi Elkem Ísland og öðrum starfsmönnum, þannig að allir þekki hlutverk sitt og helstu verkefni.

VIÐBÚNAÐUR / ÚTKÖLL - 2 STIG

Viðbúnaði og útköllum er skipt í tvö stig.

1. stig: Minni óhöpp

Minniháttar hætta, bruni, slys eða umhverfisatvik/óhapp. Ekki er þörf á að kalla til aðstoð utanaðkomandi aðila svo sem, slökkviliðs, sjúkraflutningamanna eða lögreglu, en nauðsynlegt er að kalla út viðbragðsteymi.

Aðgerðir:

- Starfsmaður sem verður vitni að eða kemur að slysi/bruna eða annari vá hringir í 112 og kallar eftir aðstoð viðbragðsteymis. Starfsmaður leitar leiða til að tryggja öryggi með réttmætum ráðum og takmarka neikvæð umhverfisáhrif.
- Neyðarvörður á 112 sendir út boð til aðila viðbragðsteymis í vaktstjóra- og aðra vinnutengda síma **sjá útkallslista**.
- Viðbragðsteymi Elkem Ísland tekur við stjórn aðgerða á slys-/brunastað og endurmetur þörf á aðstoð utanaðkomandi aðila.
- Stjórnandi viðbragðsteymis tekur ákvörðun um hvort nauðsynlegt sé að kalla út neyðarstjórn. Sé þess þörf þá hefur stjórnandi viðbragðsteymis samband við 112 og óskar eftir því að neyðarstjórn sé ræst út.
- Starfsmanni ber jafnframt að tilkynna atvikið til næsta framkvæmdastjóra.
- Atvikið skal skrá með nákvæmum hætti.
- Framkvæmdastjóri ÖHU sendir Umhverfisstofnun skýrslu um atvikið, viðbrögð og niðurstöðu.

2. stig: Stærri óhöpp

Alvarleg veikindi eða slys á fólki, stærri bruni, umhverfisóhapp eða önnur alvarleg vá. Þörf er á aðstoð slökkviliðs, sjúkrabíls og/eða annarri utanaðkomandi hjálp.

Aðgerðir:

- Starfsmaður sem verður vitni að eða kemur að slysi/bruna, umhverfisóhappi eða annari stærri vá hringir í 112 og kallar eftir viðeigandi aðstoð. Starfsmaður leitar leiða til að tryggja öryggi með réttmætum ráðum og takmarka neikvæð umhverfisáhrif.
- Neyðarvörður á 112 sendir út boð til aðila viðbragðsteymis í vaktstjóra- og aðra vinnutengda síma **sjá útkallslista**. Starfsmaður 112 sendir einnig út boð á aðila neyðarstjórnar.
- Viðbragðsteymi Elkem Ísland tekur við stjórn aðgerða á slys-/brunastað þar til utanaðkomandi aðstoð berst.
- Starfsmaður í stjórnstöð ofna hefur skráningu í atburðaskrá.
- Slökkvilið, lögregla eða sjúkraflutningamenn taka stjórn á slys/brunastað þegar þeir koma.
- Neyðarstjórn tekur til starfa.

ÚTKALL

Neyðarverðir 112 taka við tilkynningum um slys eða stærri vá og senda út boð til aðila viðbragðsteymis og neyðarstjórnar (eftir atvikum).

Neyðarverðir 112 virkja boðunaráætlun Faxaflóahafna ef hætta er á að mengun berist í sjó og Slökkvilið Akraness vegna mengunar á landi.

Neyðarverðir tilkynna atburð jafnframt til stjórnstöðvar ofna. Starfsmanni í stjórnstöð ber að hefja skráningu atburða og heldur kyrru fyrir í stjórnstöð, þar til hann fær fyrirmæli um annað frá aðilum viðbragðsteymis, slökkviliði, lögreglu eða neyðarstjórn svo sem ef heildarrýming ofnhúss á sér stað.

Ut anumhald viðbragða og upplýsingaöflun fer fram í stjórnstöð (FeSi steypubeltis eða ofna eftir atvikum).

Viðbúnaður 2. stig, hverjir látnir vita:

- Viðbragðsteymi Elkem Ísland.
- Bakvakt (sjá bakvaktarlista).
- Öryggis- og umhverfisstjóri
- Neyðarstjórn

Útkallslisti:

Hjálparaðilar		Símanúmer
Neyðarlínan		112
Slökkvilið, Akranesi		112 /894 2960
Lögreglan Borgarnesi		112
Sjúkrabíll, Akranesi		112 /895 0022
Faxaflóahafnir (v. mengunar í sjó)		112 /660 8920
Vinnueftirlitið (séu líkur á fjarveruslysi)		550 4600
Heilbrigðiseftirlit (v. upphreinsunar eftir mengunarslysi)		894 5030 /898 1347
Hlutverk/starf	Nafn	Sími
Viðbragðsteymi Elkem Ísland		
Vaktstjóri ofni 1, 2 stjórnstöð		860 6224
Vaktstjóri ofni 1, töppun 2		860 6245
Vaktstjóri Ofn 3		860 6219
Vaktstjóri FeSi Heitt		860 6253
Flokksstjóri FeSi Kalt		860 6255
Flokkstjóri Eldfast		860 6217
Liðsstjóri Ofn 3	Ómar Sigurðsson	860 6248
Liðsstjóri Ofn 2	Örvar Sveinsson	860 6299
Liðsstjóri Ofn 1	Hrefna Hallgrímsdóttir	860 6300
Liðsstjóri Eldfast og FeSi Heitt	B. Steinar Benónýsson	860 6172
Liðstjóri FeSi Kalt og Filter	Óskar Gunnar Óskarsson	860 6252
Liðstjóri rafvirkja	Hannes Á Ingólfsson	860 6175
Töppunarleiðtogi Ofnar 1 og 2	Jón Þorgeir Sigurðsson	860 6170
Liðstjóri uppkeyrslu	Róbert Gunnarsson	860 6166
Sýslumaður – Ofn 1	Bjarni Gunnarsson	860 6385
Sýslumaður – Höfn, hráefni og uppkeyrsla	Smári Njálsson	860 6350
Liðstjóri Sýslumanna	Snorri Elmarsson	860 6291
Sýslumaður – FeSi Heitt	Magnús Karlsson	860 6124
Sýslumaður – Filter	Davíð Búason	860 6130
Sýslumaður fartækja	Eliás K. Þorsteinsson	860 6381
Öryggisfulltrúi	Jens Andrésson	860 6267
Öryggisstjóri	Sigurjón Svavarsson	860 6366

Neyðarstjórn		
Forstjóri	Gestur Pétursson	860 6158
Öryggisstjóri	Sigurjón Svavarsson	860 6366
Framkv.stj. ofnrekstrarsviðs	Jón Atli Kjartansson	860 6347
Framkv.stj. FeSi	Rannveig Jóhannsdóttir	860 6266
Framkv. stj. Fjármálasviðs	Davíð Harðarson	860 6140
Framkv.stj. tæknisviðs.	Sigurður Valdemarsson	860 6210
Mannauðsstjóri	Þóra Birna Ásgeirsdóttir	860 6206
Rafveitustjóri	Guðmundur Ólafsson	860 6397
Ráðgjafi vegna samskipta við fjölmiðla	Gunnar Steinn Pálsson	893 2836

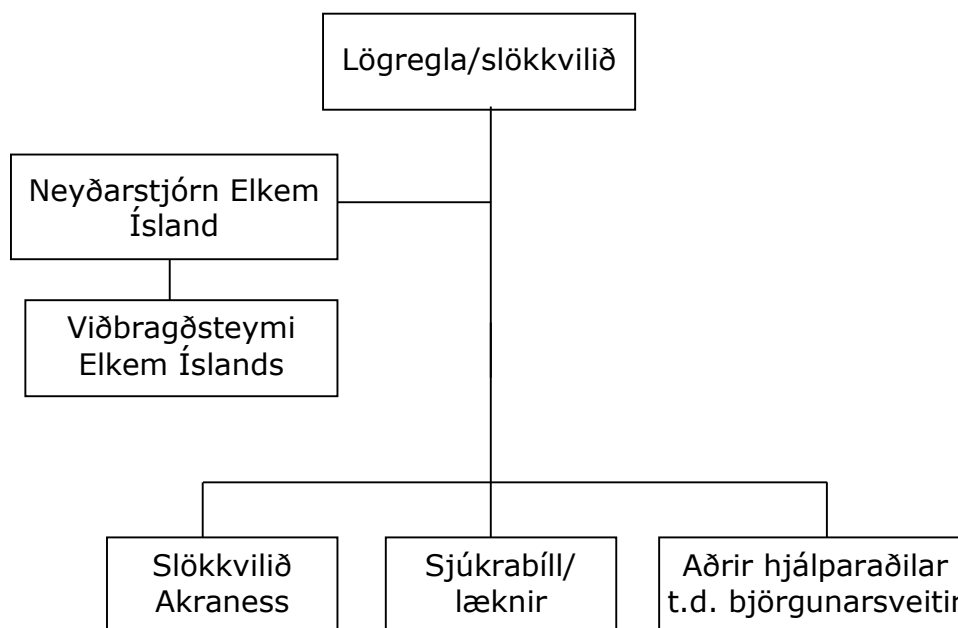
STJÓRNUN OG SKIPULAG

Þar til önnur hjálp berst stjórnar vettvangsstjóri (einn aðili viðbragðsteymis) Elkem Ísland aðgerðum á staðnum. Þegar utanaðkomandi hjálparliðar koma á staðinn er lögregla/slökkvilið formlega ábyrg fyrir stjórn aðgerða.

Við alvarleg óhöpp er mynduð neyðarstjórn Elkem Ísland. Hún stjórnar aðgerðum fyrir hönd Elkem Ísland. Á slys-/hættustað er vettvangsstjóri fyrir hönd fyrirtækisins. Hann tengiliður neyðarstjórnar við slys-/hættustað og starfar náið með utanaðkomandi hjálparliðum.

Náin samvinna verður milli utanaðkomandi hjálparliða og neyðarstjórnar Elkem Ísland og ákvarðanir hjálparliða verða teknar í samráði við hana.

Forstjóri eða staðgengill hans er formaður neyðarstjórnar Elkem Ísland. Rekstrarstjóri á vakt er staðgengill þeirra. Eftir að neyðarstjórn er komin saman tekur hún, í samstarfi við utanaðkomandi hjálparliða, allar stærri ákvarðanir sem varða öryggi vinnustaðarins og fólks á svæðinu.



NEYÐARSTJÓRN

1 Inngangur

Neyðarstjórn Elkem Ísland er mynduð til að sjá um verkefni/hagsmuni Elkem Ísland við vá eða hættu vegna alvarlegra slysa á fólki, umhverfisóhoppa, bruna eða alvarlegra uppákoma sem hafa í för með sér rekstrarstöðvun. Hún stjórnar aðgerðum fyrir hönd Elkem Ísland. Vettvangsstjóri er á vásvæði, hann lýtur stjórn neyðarstjórnar.

2 Lýsing

Neyðarstjórn - samsetning

Eftirtaldir starfsmenn mynda neyðarstjórn:

- Forstjóri, formaður neyðarstjórnar
- Framkvæmdastjóri öryggis-, heilbrigðis og umhverfissviðs
- Framkvæmdastjóri ofnrekstrarsviðs
- Framkvæmdastjóri FeSi
- Framkvæmdastjóri fjármálasviðs
- Framkvæmdastjóri tæknisviðs
- Mannauðsstjóri
- Rafveitustjóri
- Aðrir skv. ákvörðun formanns hverju sinni.

Bakvakt gegnir hlutverki formanns neyðarstjórnar þar til forstjóri eða staðgengill hans kemur á staðinn. Ofangreind röðun skilgreinir staðgenglaröð forstjóra. Sé forstjóri ekki mættur á svæðið er sá aðili formaður sem er tilgreindur í næstu línu, og svo koll af kolli.

Neyðarstjórn kallar einnig til ráðgefandi aðila vegna samskipta við fjölmiðla þegar þess er þörf.

Aðsetur og búnaður

Neyðarstjórn kemur sér fyrir í fundarherbergi aðalskrifstofu. Sé fundarherbergi aðalskrifstofu af einhverjum ástæðum ekki tiltækt er tekin ákvörðun um nýja staðsetningu neyðarstjórnar hverju sinni.

Búnaður sem skal vera aðgengilegur fyrir neyðarstjórn:

- símasamband við aðra hluta athafnasvæðis Elkem Ísland
- fjarskiptasamband með Tetra-handstöð við vettvangsstjóra
- grunnupplýsingar eins og kort af svæðinu, teikningar, gátlistar, eyðublöð fyrir aðburðaskráningu.

Verkefni

Þegar neyðarstjórn kemur saman aflar hún sér upplýsinga um stöðu og þróun mála á slyssað (hættustað). Hún sér um að skipuleggja og gangsetja aðrar nauðsynlegar aðgerðir í samræmi við ábyrgðarskiptingu. Einnig gegnir hún skyldum og gætir hagsmuna Elkem Ísland og Elkem AS við stærri vá.

Viðbragðsteymi Elkem Ísland á slyssað vinnur í samræmi við fyrirmæli frá neyðarstjórn.

Neyðarstjórn – ábyrgð og verkefni

Staða	Ábyrgð og verkfyrirmæli
Allir í neyðarstjórn	Sá sem kemur fyrstur byrjar á því að undirbúa aðgerðir sem felast meðal annars í eftirfarandi: <ul style="list-style-type: none"> - Koma á sambandi við stjórnstöð og viðbragðsteymi á slysstað. - Færa skýrslu um stöðu mála. - Draga fram nauðsynleg hjálpargögn, t.d. teikningar, kort, leiðbeiningar, símalista, skriffæri, skráningarblöð fyrir atburðaskrá. - Um leið og neyðarstjórn er komið á fylgir hver sínum fyrirmælum og færir atburðaskrá um eigin gerðir. - Forgangsraða m.t.t. öryggis fólks og heilsu. - Vinna miðað við það að lágmarka afleiðingar fyrir rekstur og umhverfi og undirbúa að ná venjulegu ástandi að nýju. - Tilnefndir staðgengla í stað þeirra neyðarstjórnunaraðila sem ekki næst til.
Forstjóri	Stjórnandi neyðarstjórnar. Sé neyðarstjórn ekki fullmönnuð þá tilnefnir hann ábyrgðarmenn fyrir verkefni þeirra sem ekki eru. Sjá til þess að upplýsingar og atburðarás sé skráð. Samskipti við Elkem AS. Sér um samskipti við fjölmiðla. Samband við opinbera aðila og önnur fyrirtæki á svæðinu. Ábyrgur fyrir rýmingu starfsmanna og/eða neyðarstjórnar af sínu svæði sé það nauðsynlegt.
Framkv.stj. ÖHU sviðs	Sér um samskipti neyðarstjórnar við vettvangsstjóra Elkem Ísland á slys/vástað. Samband við utanaðkomandi hjálparliða á staðnum. Hefur samband við heilsugæslu og aðra hugsanlega ytri aðila. Samskipti við verndarfulltrúa Faxaflóahafna vegna aðgerða vegna mengunar sem berst í sjó. Samskipti við Slökkvilið Akraness vegna aðgerða vegna mengunar á landi. Hefur samband við Heilbrigðiseftirlit Vesturlands vegna hreinsunaraðgerða þegar neyðarástandi hefur verið aflýst Tilkynnir Umhverfisstofnun (ust@ust.is) um atvik, aðgerðir og úrlausn.
Framkv.stj. ofnrekstrar-sviðs	Samband við fjölskyldur sem atburðurinn hefur bein áhrif á ásamt því að útvega þær persónuupplýsingar sem þarf. Mat á afleiðingum fyrir rekstur, leggja til upplýsingar og efni vegna ákvarðana sem þarf að taka. Meta afleiðingar vegna afhendingu afurða. Samband við stjórnendur í rekstri og aðra starfsmenn eftir því sem þörf er á.
Framkv.stj FeSi	Samband við fjölskyldur sem atburðurinn hefur bein áhrif á ásamt því að útvega þær persónuupplýsingar sem þarf. Mat á afleiðingum fyrir rekstur, leggja til upplýsingar og efni vegna ákvarðana sem þarf að taka.

Framkv.stj fjármálasviðs	Samband við fjölskyldur sem atburðurinn hefur bein áhrif á ásamt því að útvega þær persónuupplýsingar sem þarf. Mat á afleiðingum fyrir rekstur, leggja til upplýsingar og efni vegna ákvarðana sem þarf að taka.
Framkv.stj. tæknisviðs	Meta afleiðingar fyrir nærliggjandi byggingar og rekstrarbúnað. Útvega nauðsynlegar teikningar, tæknigögn og búnað.
Mannauðs- stjóri	Ef um er að ræða alvarlegt slys eða dauðsfall, er þá í sambandi við Vinnueftirlit, lögreglu og prest vegna tilkynningar til aðstandenda. Tekur yfir atburðaskráningu frá stjórnstöð
Rafveitustjóri	Er fagsérfræðingur neyðarstjórnar varðandi rafbúnað, bæði há- og lágspennan. Sér um samskipti við ábyrga aðila hjá Landsvirkjun og Landsneti. Tryggja að ekki stafi hættu af rafbúnaði.
Varamenn	Varamenn taka stöðu þeirra sem þeir eru staðgenglar fyrir.

NEYÐARSTJÓRN "ÁBYRGÐARFYLKI" HELSTU VERKEFNI	F O R S T J Ó R I	F R A M K V. S T J.	F R A M K V. S T J.	F R A M K V. S T J.	F R A M K V. S T J.	R A F V E I T U S T J Ó R I	M A N N A U Ð S S T J Ó R I	A Ð R I R
Stjórnandi (formaður neyðarstjórnar)	X							
Færa skrá um atburðarás							X	
Samband við ELKEM AS	X							
Samband við fjölmiðla	X							
Samband við opinber yfirvöld	X							
Samband við fyrirtæki á athafnasv. Elkem	X							
Samband við vettvangsstjóra á slysstað		X						
Samband við lögreglu/slökkvilið á slysstað		X						
Samskipti við Faxaflóahafnir vegna mengunar í sjó		X						
Samband við heilsugæslu Elkem Ísland		X						
Ef dauðsfall, samb. við lögre./prest v/tilkynn.							X	
Samband við aðstandendur slasaðra			X	X				
Lágmarka skaða fyrir rekstur, meta afleiðingar			X	X				
Samband við stjórnendur í rekstri			X	X				
Samband við aðra starfsmenn skv. ákvörðun			X	X				
Útvega nauðsynleg tæknigögn og búnað					X			
Meta afleiðingar fyrir búnað og byggingar					X			
Rafbúnaður						X		
Rýming fólks af svæði eða hluta svæðis	X							
Verkefni skv. ákvörðun hverju sinni								X

VETTvangsstjóri, Viðbragðsteymi og Aðrir

Hlutverk og ábyrgð

Þegar upp kemur vá eða hættuástand (2. stig) tekur einn aðili viðbragðsteymis að sér hlutverk vettvangsstjóra Elkem Ísland á slys- eða hættusvæði. Vettvangsstjóri vinnur undir stjórn og í samræmi við fyrirmæli neyðarstjórnar/utanaðkomandi hjálparliða (eða bakvakt þar til neyðarstjórn eða utanaðkomandi hjálparliðar koma á hættustað).

Vettvangsstjóri klæðist merktu vesti og er þannig vel auðkennanlegur á vástað. Vestin eru geymt í öllum skápum fyrir viðbragðsbúnað. Skáparnir eru staðsettir í aðhlyningarherbergi, stjórnstöð ofna, síuhúsi 1 og í aðalbyggingu við heilsugæsluherbergið. Hann ber einnig Tetra-handstöð til fjarskipta innan og utan svæðisins.

Vettvangsstjóri ber ábyrgð á því að skipuleggja og leiða hjálparstarf með þeim búnaði og tækjum sem hann hefur til umráða. Hann sér um stjórn aðgerða þar til ytri hjálparaðilar koma á staðinn og taka yfir stjórn aðgerða. Hann stjórnar áfram viðbragðsteymi Elkem Ísland á slys/hættustað eftir því sem þörf er á, nema neyðarstjórn (rekstrarstjóri á vakt) taki ákvörðun um að skipa annan í hans stað.

Aðrir starfsmenn hafa skyldu til að sinna hjálparstarfi undir stjórn vettvangsstjóra

Aðrir, bæði starfsmenn Elkem Ísland og verktakar sem vinna á svæðinu, eru skyldugir til að kalla eftir aðstoð þegar óhöpp gerast og gera það sem þeir geta á staðnum til að lágmarka skaða. Einnig ber þeim að hlíta fyrirmælum vettvangsstjóra og neyðarstjórnar.

Við aðgerðir skal ávallt setja öryggi fólks í forgang.

Verkefni vettvangsstjóra

- Hefur umboð og skyldu til að gera ráðstafanir við alvarleg slys, bruna eða annars konar hjálparstarf.
- Stjórnar aðgerðum á hættusvæði
- Setja vakt við hlið/innnganga ef þess þarf.
- Sér til þess að hættusvæði séu rýmd og lokuð af eftir því sem þörf er á.
- Þegar utanaðkomandi hjálparaðilar koma upplýsir hann þá um stöðu mála og hvað hefur verið gert.
- Hefur umboð til að skipa stjórnendum og öðrum starfsmönnum fyrir varðandi þátttöku í hjálparstarfi.
- Hefur umboð til vísa fólki burtu af hættusvæði svo sem stjórnendum eða starfsmönnum sem ekki eru þátttakendur í hjálparstarfi.
- Gefa skýrslu til neyðarstjórnar um stöðu á slys/hættustað.

Verkefni starfsmanns sem tekur við boðun um vá

- Starfsmaður í stjórnstöð sem tekur við boðum um slys/bruna/vá sér um frumskráningu atburða.
- Stjórnstöðin er starfsstöð hans og þar heldur hann kyrru fyrir nema hann fái fyrirmæli um annað frá vettvangsstjóra eða neyðarstjórn.

Verkefni viðbragðsteymis á vöktum

- Allir starfsmenn ofnvakta hafa skyldu til að sinna hjálparstarfi.
- Tryggja aðkomu utanaðkomandi hjálparliða
- Aðstoða vettvangsstjóra við rýmingu og framkvæma talningu á starfsmönnum eftir rýmingu.
- Áður gera þeir ráðstafanir þannig að ekki skapist frekari hættu af því að þeir fari af sínu vinnusvæði. Við slíkar ráðstafanir skal öryggi og heilsa fólks, bæði eigin og annarra, alltaf hafa forgang.

Verkefni - aðrir starfsmenn

- Tilkynna slys/bruna/vá - hringa í 112 í alvarlegri tilfellum.
- Sinna fyrstu hjálp og brunavörnum eftir því sem þeir geta þar til hjálparlið kemur á staðinn.
- Fara að fyrirmælum vettvangsstjóra á staðnum og neyðarstjórnar.